



**Филиал Автономной некоммерческой организации Высшего Образования
«Институт деловой карьеры» в Московской области**

Результаты опросов педагогических и научных работников об удовлетворенности условиями и организацией образовательной деятельности в рамках реализации образовательной программы высшего образования

38.03.02 Менеджмент

В анкетировании приняли участие 7 преподавателей, что составило 90% от количества научно-педагогических работников, реализующих программы.

Согласие научно-педагогических кадров на участие в анкетировании и обработку персональных данных получено.

Таблица 1. Вопрос 1. «Насколько Вы удовлетворены доступностью информации о делах Филиала института?»

| Источник информации | Полностью удовлетворен | Частично удовлетворен | Не удовлетворен | Затрудняюсь ответить |
|-------------------------------|------------------------|-----------------------|-----------------|----------------------|
| Администрация Филиала | 7 | 0 | 0 | 0 |
| Кафедры | 7 | 0 | 0 | 0 |
| Учебно-вспомогательные службы | 7 | 0 | 0 | 0 |
| Учебный отдел | 7 | 0 | 0 | 0 |

Насколько Вы удовлетворены доступностью информации о делах Филиала института?



Диаграмма 1. Результаты опроса по вопросу 1.

Таблица 2. Вопрос 2.

«В жизни вуза имеется много различных сторон и аспектов, которые, так или иначе затрагивают каждого

преподавателя и сотрудника. Оцените, насколько Вы удовлетворены?»

| Источник информации | Полностью удовлетворен | Частично удовлетворен | Не удовлетворен | Затрудняюсь ответить |
|---|------------------------|-----------------------|-----------------|----------------------|
| 1.1 Участием в принятии управленческих решений | 7 | 0 | 0 | 0 |
| 1.2 Признанием Ваших успехов и достижений | 7 | 0 | 0 | 0 |
| 1.3 Деятельностью администрации вуза | 7 | 0 | 0 | 0 |
| 1.4 Удобством работы и услугами, имеющимися в Филиале института | 7 | 0 | 0 | 0 |
| 1.5 Охраной труда и его безопасностью | 7 | 0 | 0 | 0 |
| 1.6 Управлением изменениями в деятельности Филиала института | 7 | 0 | 0 | 0 |
| 1.7 Системой питания, медицинского и другого обслуживания | 7 | 0 | 0 | 0 |

Диаграмма 2. Результаты опроса по вопросу 2.

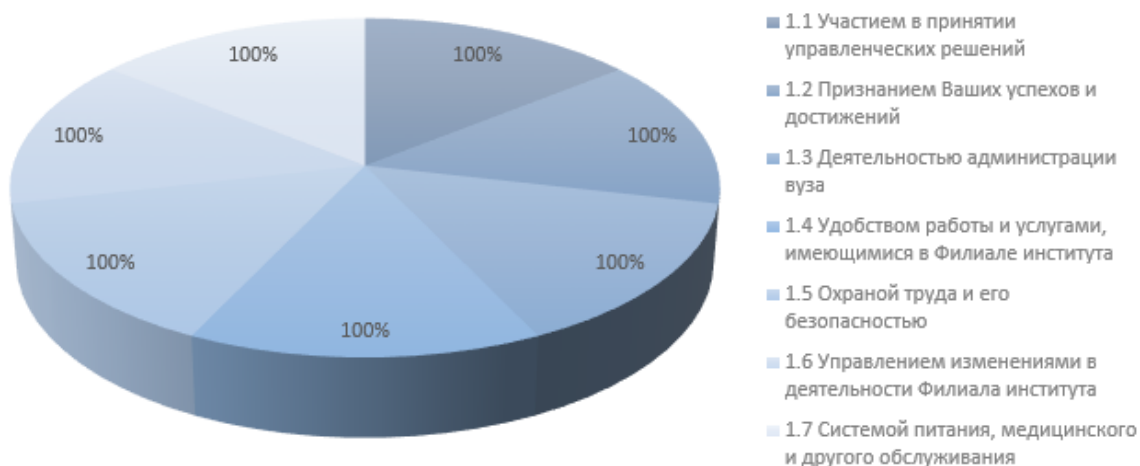


Диаграмма 2. Результаты опроса по вопросу 2.

Таблица 3. Вопрос 3. Насколько Вы удовлетворены:

| Источник информации | Полностью удовлетворен | Частично удовлетворен | Не удовлетворен | Затрудняюсь ответить |
|--|------------------------|-----------------------|-----------------|----------------------|
| Отношением с администрацией | 7 | 0 | 0 | 0 |
| Отношениями с сотрудниками кафедры | 7 | 0 | 0 | 0 |
| Отношением с непосредственным руководством | 7 | 0 | 0 | 0 |
| Отношениями с коллегами | 7 | 0 | 0 | 0 |
| Отношениям со студентами | 7 | 0 | 0 | 0 |

Диаграмма 3. Результаты опроса по вопросу 3.



Диаграмма 3. Результаты опроса по вопросу 3.

Таблица 4. Вопрос 4. «Оцените материально-техническую обеспеченность учебного процесса»

| Источник информации | Полностью удовлетворен | Частично удовлетворен | Не удовлетворен | Затрудняюсь ответить |
|---|------------------------|-----------------------|-----------------|----------------------|
| 1.1 Наличие необходимой литературы в библиотеке Филиала института | 7 | 0 | 0 | 0 |
| 1.2 Наличие компьютеров, используемых в учебном процессе | 7 | 0 | 0 | 0 |
| 1.3 Количество мест в читальном зале | 7 | 0 | 0 | 0 |
| 1.4 Наличие учебного оборудования и материалов | 7 | 0 | 0 | 0 |
| 1.5 Наличие специализированных аудиторий и сооружений | 7 | 0 | 0 | 0 |
| 1.6 Наличие спортивного оборудования | 7 | 0 | 0 | 0 |

Диаграмма 4. Результаты опроса по вопросу 4

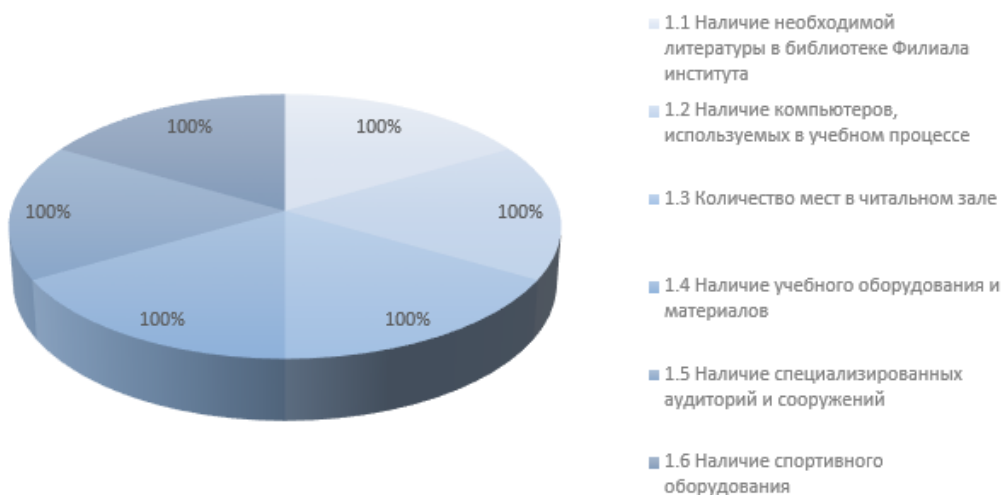


Диаграмма 4. Результаты опроса по вопросу 4

Таблица 5. Вопрос 5.

«Удовлетворены ли Вы ролью Филиала института в обществе и в соответствующей профессиональной области?»

| Источник информации | Полностью удовлетворен | Частично удовлетворен | Не удовлетворен | Затрудняюсь ответить |
|--|------------------------|-----------------------|-----------------|----------------------|
| 1.1 Удовлетворены ли Вы ролью Филиала института в обществе и в соответствующей профессиональной области? | 7 | 0 | 0 | 0 |

1.1 Удовлетворены ли Вы ролью Филиала института в обществе и в соответствующей профессиональной области?

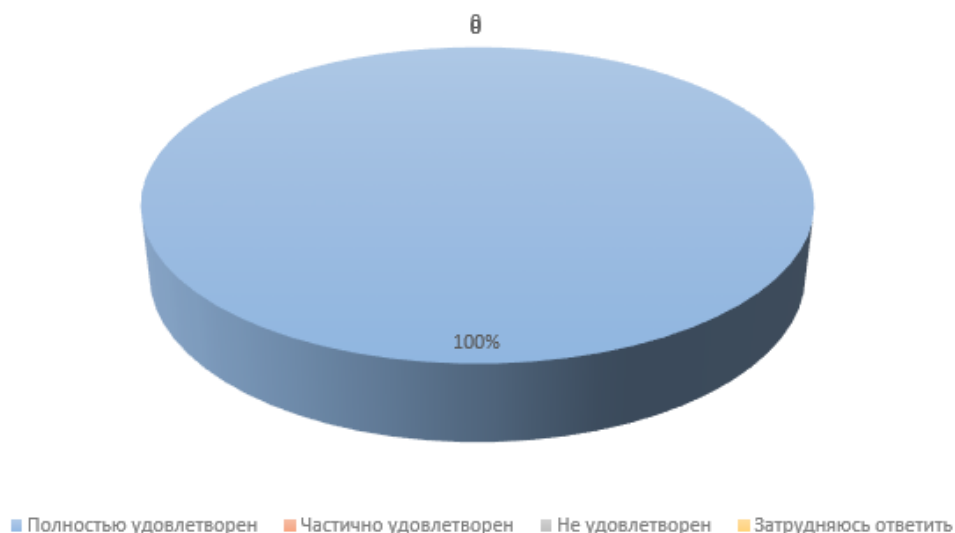


Диаграмма 5. Результаты опроса по вопросу 5

Оценка качества деятельности педагогического работника и его профессионального мастерства является важной составляющей внутренней системы оценки качества образования Филиала института, служит основанием для решения задач управления качеством образования в организации и качеством подготовки обучающихся. Вместе с тем, выстраивание единой и непрерывной вариативной системы адресного научно-методического сопровождения роста педагогического мастерства способствует повышению качества образования на всех уровнях.

Таблица 6. Оценочная шкала результатов анкетирования

| Степень удовлетворенности | Процентный интервал удовлетворенности |
|-------------------------------|---------------------------------------|
| Неудовлетворенность | До 50% |
| Частичная неудовлетворенность | От 50% до 65% |
| Частичная удовлетворенность | От 65% до 80% |
| Полная удовлетворенность | От 80% до 100% |

Вывод рабочей группы ВСОКО:

Общая удовлетворенность условиями и организацией образовательной деятельности по программе

38.03.02 Менеджмент - «полная удовлетворенность».

Верно.

Подлинник документа находится в Филиале АНО ВО «Институт деловой карьеры» в Московской области г. Орехово-Зуево в деле №02/25 за 2025 год.

Директор Филиала

О.Ф. Габдрахманов

М.П.

17.04.2026

